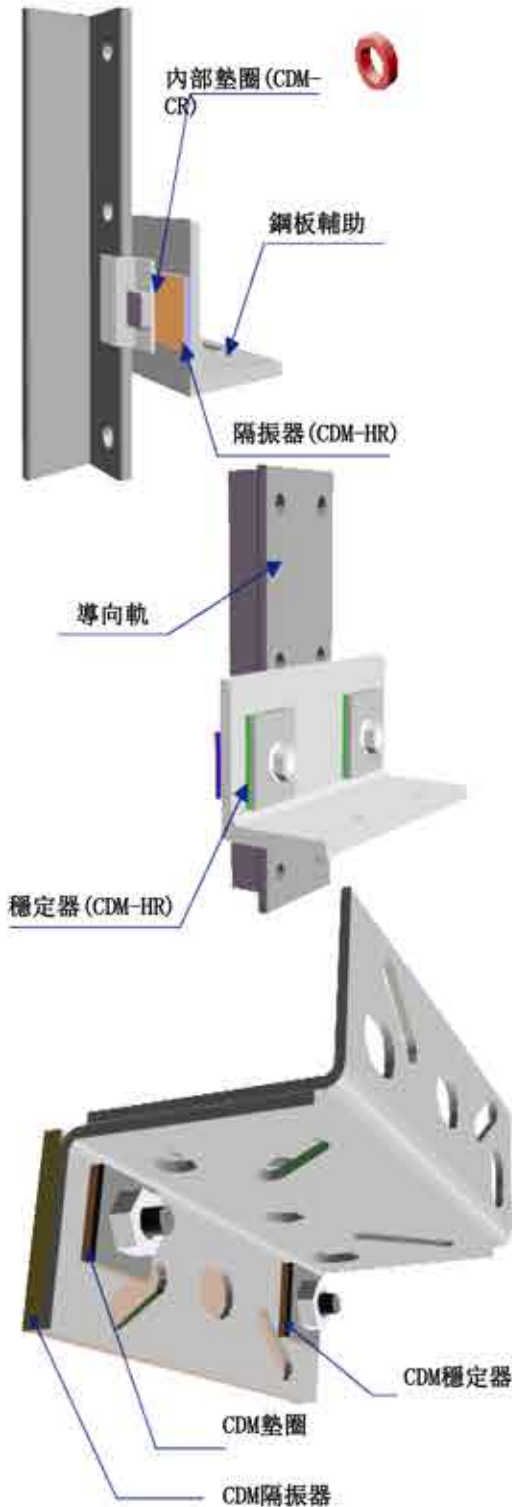


# CDM-ISO-ELEVATOR-FIX

SYSTEM DATASHEET



由於電梯的上升下降給建築結構帶來振動和噪音，通常會對聲音敏感的空間如臥室，會議室等造成干擾。振動主要通過導向軌傳播。

CDM-ISO-ELEVATOR-FIX栓可將導向軌與主要結構隔開，從而極大地降低傳輸能量。

向鄰近空間的再生噪音可減少達到5至10dB。

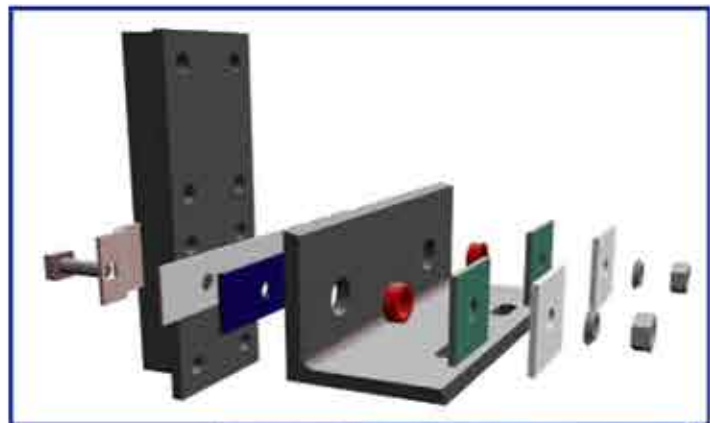
系統組成部分：

隔振器

穩定器

彈性墊圈

這些部件的型號，尺寸，形狀和厚度取決於電梯的型號，實際作用力，性能要求和其他規格標準



個案：

作為電梯製造商的龍頭之一，Thyssen-Krupp接到了位於Rua do Quelhas 28號某一豪華住宅樓的訂單，要求安裝兩部電梯。

問題：

聲顧問將樓房內部的最高噪音量定得極低，但有部分臥房靠近電梯。

解決方案：

將10毫米厚的CDM-HR材料應用於CDM-ISO-ELEVATOR-FIX隔音系統中，從而把導向軌栓與主要結構牆分隔。

CDM-ISO-ELEVATOR-FIX

